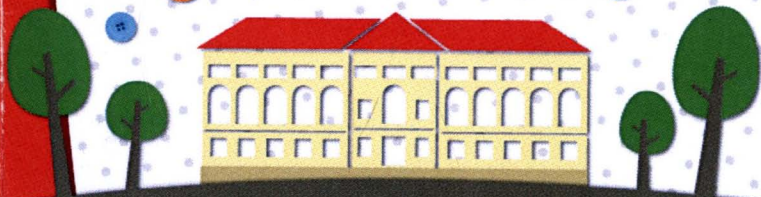


การ์ดป๊อปอัพ สื่อแทนใจ

DIY POP UP CARD



พบกันที่ห้องกิจกรรม ชั้น 3 อาคารมิวเซียมสยาม

วันเสาร์ - อาทิตย์ที่ 17, 18 และ 24, 25 ธันวาคม 2554



MU SIAM
Discovery Museum

ความเป็นมาของบัตรอวยพร



ประเพณีการส่งบัตรอวยพรมีมาตั้งแต่สมัยจีนโบราณโดยนิยมส่งข้อความอวยพรให้กันในวันขึ้นปีใหม่ ส่วนประเทศเยอรมันนี้นับเป็นประเทศแรกที่มีการส่งบัตรอวยพรในโอกาสวันขึ้นปีใหม่ และวันวาเลนไทน์ อย่างไรก็ตามธรรมเนียมการส่งบัตรอวยพรที่ถือเป็นต้นแบบสืบทอดมาจนถึงปัจจุบันเกิดขึ้นครั้งแรกที่กรุงลอนดอน ประเทศอังกฤษ ในปี ค.ศ.1843 เมื่อเฮนรี โคล (Henry Cole) จ้างให้จิตรกรมาวาดภาพเพื่อนและตนเองขณะเดินทางท่องเที่ยวแล้วทำเป็นการ์ดส่งไปให้คนที่รู้จัก

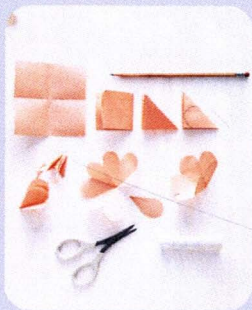
สังคมไทยได้รับอิทธิพลการส่งบัตรอวยพรมาจากชาติตะวันตก และกลายเป็นธรรมเนียมนิยมในปัจจุบัน เริ่มขึ้นเป็นครั้งแรกเมื่อ พ.ศ. 2409 สมัยพระบาทสมเด็จพระจอมเกล้าเจ้าอยู่หัว รัชกาลที่ 4 ทรงโปรดเกล้าฯ ให้จัดส่งบัตรอวยพรให้ชาวต่างประเทศ ซึ่งบัตรอวยพรเหล่านี้ได้กลายเป็นหลักฐานหนึ่งทางประวัติศาสตร์ที่สำคัญ สามารถบอกเล่าเรื่องราวในแต่ละยุคสมัย นอกจากนี้ยังช่วยบันทึกความทรงจำ มีคุณค่าทางใจทั้งผู้ให้และผู้รับอีกด้วย



ดอกไม้ป๊อบอัพ

อุปกรณ์

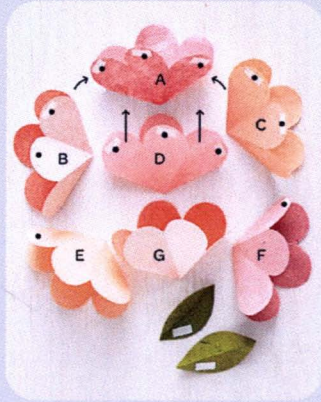
1. กระดาษสี หนา 80 แกรม (2 สี)
2. กระดาษการ์ดหนา 160-220 g.
3. แบบกลีบดอกไม้
4. กระดาษสีเขียวสำหรับทำใบไม้
5. กระดาษกาวสองหน้า ชนิดบาง
6. ดินสอ
7. กรรไกร
8. กาว



วิธีทำ

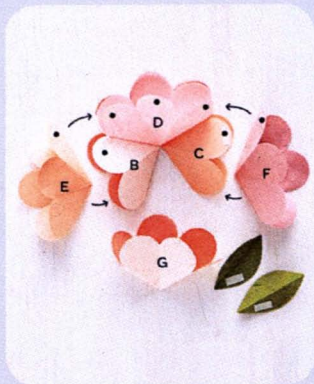
1. ตัดกระดาษรูปสี่เหลี่ยมจัตุรัสขนาด 8 x 8 ซม.
จำนวน 7 ชิ้น
2. พับครึ่งจากขวาทับซ้าย พับจากล่างขึ้นบนและพับมุม
ขวาบนลงมาหามุมซ้ายล่าง
3. ใช้แบบกลีบดอกไม้วางทับให้ปลายแหลมเข้ามุมชี้ไปทาง
สามเหลี่ยมล่าง ใช้ดินสอวาดตามแบบแล้วตัดตามรอย
4. คลี่ออกแล้วตัดกลีบออก 1 กลีบ
5. ใช้กาวทากลิบดอกแล้วติดกันให้เป็นรูปดอกไม้แล้วพับครึ่ง
(ทำตามขั้นตอนเดิมจนครบทุกชิ้น)

6. เขียนตัวอักษร A-G กำกับที่ดอกไม้แล้วเรียงลำดับดังรูป
7. ตัดกระดาษขาวสองหน้าเป็นชิ้นเล็กๆ ติดลงบนตำแหน่งดังรูป



วิธีการติดกลีบดอก

1. กลีบซ้าย B ติดทับลงบนกลีบซ้าย A
2. กลีบขวา C ติดทับลงบนกลีบขวา A



3. ดอก D ติดทับลงบนดอก A
ทั้งหมด

4. กลีบขวา E ติดทับลงบน
กลีบซ้าย B

5. ดอก F ติดทับลงบนดอก C ทั้งหมด

6. ดอก G ติดทับลงบนดอก D ทั้งหมด

7. ตัดกระดาษยาวสองหน้า
ส่วนปลายใบไม้ แล้วติดลง
บนดอกไม้





8. ทากาวลงบนกลีบที่ 4 และ 5 (ตามเข็มนาฬิกา) วางดอกไม้ติดลงบนการ์ดให้ชิดกับเส้นกึ่งกลางตั้งรูป จากนั้นทำขั้นตอนเดียวกับอีกด้านหนึ่ง กดลงให้เรียบและรอให้กาวแห้ง

Card Pop up
เสร็จสมบูรณ์



แหล่ง-ข้อมูลอ้างอิง

วิริยะ สิริสิงห. Pop-up ศิลปะการประดิษฐ์กระดาษเป็นรูปสามมิติ.

กรุงเทพฯ : สุริยวิทยาสารัน, 2545. หน้า 9-17.

www.marthastewart.com

www.tkpark.or.th

เทคนิคงาน Pop-up

อุปกรณ์จำเป็น

1. กระดาษสี หนาประมาณ 160-220 g.
(กระดาษบางเกินไปจะทำให้ชิ้นงานไม่ตั้งขึ้น)
2. กรรไกร
3. คัทเตอร์
4. กาว/ กระดาษกาวสองหน้า
5. ดินสอ
6. ไม้บรรทัด
7. แผ่นรองตัด

เส้นสัญลักษณ์ที่ใช้ในงานประดิษฐ์การ์ดป๊อบอัพ

1. เส้นทึบ ——— ตัดกระดาษให้ขาดออกจากกัน
2. เส้นประ - - - - - พับตามเส้นประแบบหักมุมขึ้น (หุบเหว)
3. เส้นไขว้ปลา พับตามเส้นไขว้ปลาแบบหักมุมลง (สันเขา)

ปัญหาที่อาจเกิดกับชิ้นงาน คือ เมื่อกางออกชิ้นอัพที่ติดไว้ อาจ จะเอียงหรือล้ม ทำให้ชิ้นอัพยับเมื่อปิดภาพเก็บ ดังนั้น ควรตรวจสอบ ความยาวและมุมของชิ้นอัพ ดูแนวเส้นขนานว่าถูกต้องหรือไม่ หรือ ถ้าแถบที่ใช้ชิ้นอัพเวลาเคลื่อนไหวเกิดผิด อาจเกิดจาก ช่องที่เจาะให้ แถบดึงลอดผ่านแคบเกินไป ตรวจสอบรอยฉีกใช้กาวมากไปหรือไม่ ถ้า กาวซึมออกมาติดชิ้นอื่นจะทำให้เกิดปัญหาได้

More Ideas to Pop up

<http://cp.c-ij.com/en/>

<http://www.creativepopupcards.com>

<http://www.marthastewart.com>

http://www.hp.com/hho/hp_create/