

กิจกรรม Workshop

งานประณีตศิลป์ ลายรดน้ำ แบบประยุกต์



ปิดเทอมนี้ มิวเซียมสยามชวนเพื่อนๆ
มาเรียนรู้วิธีการทำลายรดน้ำแบบช่างศิลป์หมุ่ม (สาธิต)
พร้อมทำงานประณีตศิลป์ “ลายรดน้ำ” แบบประยุกต์

วันเสาร์-อาทิตย์ที่ 20-21, 27-28 ตุลาคม 2555
เวลา 13.00-16.00 น.

จำกัดวันละ 20 ท่าน คนละ 100 บาท พร้อมอุปกรณ์
เหมาะสำหรับ อายุ 10 ปี+

ติดต่อสอบถามและสำรองที่นั่ง

คุณประภัสสร โทร.02-225-2777 ต่อ 415

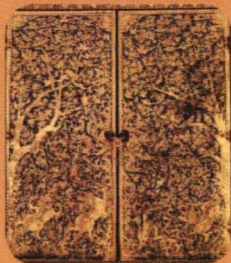
Presented by



MUSEUM
of Siam
Discover Your Heritage

ลายรดน้ำ

คือ เทคนิคการประดับตกแต่งสิ่งของเครื่องใช้ตลอดจนงานสถาปัตยกรรมของช่างสมัยโบราณ โดยใช้ทองคำเปลวซึ่งเป็นวัสดุที่มีค่ามาสร้างสรรค์เป็นลวดลายอ่อนช้อยงดงาม และมีคุณค่าโดยผ่านกรรมวิธีที่ปราณีต ไม่ว่าจะเป็นการเขียนดัดเส้นด้วยพู่กัน การขีดรักปิดทองคำเปลวบริสุทธิ์ จนถึงขั้นตอนรดน้ำเพื่อล้างเอาน้ำยาที่เขียนและทองคำเปลวส่วนเกินออก จึงเป็นที่มาของชื่อลายรดน้ำ เพราะผลงานจะสวยและเสร็จสมบูรณ์ก็ต่อเมื่อรดน้ำล้างลวดลายให้ปรากฏขึ้นมา แต่ปัจจุบันการทำลายรดน้ำได้ปรับเปลี่ยน วัสดุอุปกรณ์เพื่อความสะดวกสบาย และลดความยุ่งยากในการทำ แต่ยังคงใช้ฝีมือในการสร้างสรรค์ผลงานให้ออกมามีคุณค่า



ตู้พระธรรมที่จัดว่าเป็นงานลายรดน้ำชั้นเอก คือ ตู้พระธรรมวัดเชิงหวาย สันนิษฐานว่าเขียนขึ้นในสมัยอยุธยาตอนปลาย ลวดลายเป็นลายกนกเปลว สอดแทรกด้วยต้นไม้ใบไม้ สัตว์หิมพานต์ นกและแมลงต่างๆ ดูแล้วอ่อนช้อยงดงามมีชีวิตชีวา

ประยุกต์การทำลายรดน้ำลายทอง



เป็นการปรับเปลี่ยนรูปแบบการทำลายรดน้ำ แบบโบราณ โดยลดขั้นตอนการเขียนลาย เชิดรัก และรดน้ำเพื่อความสะดวกและรวดเร็ว แต่ผลงานที่ได้มีลักษณะเป็นการปิดแผ่นทองลงบนพื้นวัสดุสีดำซึ่งจะให้ลวดลายที่สวยงามเหมือนการทำลายรดน้ำแบบโบราณ เพื่อนำไปใช้ประดับตกแต่งสิ่งของเครื่องใช้ที่สามารถทำเองที่บ้านได้

วัสดุอุปกรณ์

1. ก่องไม้ทาสีดำ
2. แผ่นโลหะสำหรับฉายสไลด์
3. กาวสเปรย์ เบอร์ 75
4. กาวติดทอง
5. ทองแผ่นวิทยาศาสตร์
6. แลคเกอร์สเปรย์
7. ฟองน้ำ
8. ถุงมือผ้า
9. ผ้าสะอาด

วิธีการทำ

จะใช้วิธีฉลุลายตามที่ต้องการ แล้วทาบบนชิ้นงานที่จะปิดทอง ยึดแบบฉลุกับชิ้นงานให้แนบสนิท อย่าให้แบบฉลุขยับได้เป็นอันขาด ทากาวลงบนลายที่ฉลุไว้ให้ทั่ว ต้องระวังอย่าให้เนื้อกาวแข็งจนเกินไป รอให้กาวแห้งสนิททั่วกันพอประมาณ ปิดแผ่นทองสังเคราะห์ลงบน ชิ้นงานให้ทั่วลาย ใช้นิ้วแตะแผ่นทองให้แนบสนิทดีแล้ว เปิดแผ่นลายที่เป็นแบบฉลุออก เพื่อความคงทนของลวดลายใช้แลคเกอร์สีฟันทึบเคลือบผิวชิ้นงานอีกครั้ง



1. ติดแผ่นลายบนแผ่นใส



2. ฉลุลายตามแบบ





3. แผ่นใสที่ฉลุลายเรียบร้อย



4. ทาสีดำบนชิ้นงานที่ต้องการปิดทอง



5. พ่นกาวสเปรย์ด้านหลังแผ่นใสที่ฉลุไว้
ควรพ่นบางๆ





6. ควรให้กาวแห้งสักระยะหนึ่งก่อน
แล้วจึงทาบแผ่นโสมบนชิ้นงานให้แนบสนิท
พยายามอย่าให้ลายเคลื่อน



7. ใช้ฟองน้ำแตะกาวเพียงเล็กน้อย
แตะให้ทั่วลาย



8. รอให้กาวแห้ง สังเกต
ว่าเนื้อกาวจะใสขึ้น





9. นำแผ่นทองวิทยาศาสตร์มาปิดทับลงบนลาย ระวังอย่าให้แผ่นทองปลิวและฉีกขาด



10. ลูบแผ่นทองให้แนบสนิทกับลายที่ฉลุไว้



11. ค่อยๆ ลอกแผ่นพลาสติกใสออกจากชิ้นงาน





12. ลายทองที่อยู่บนผิวของชิ้นงาน



13. พ่นสเปรย์ไล่ทับอีกชั้นหนึ่ง
เพื่อความคงทนของลาย



ที่มา

ศรายุทธ โทณสุกumar. สัมภาษณ์, 1 ตุลาคม 2555.