



๒๓

ปฐมา
สาร

วันที่
๒๓ - ๒๔
มิถุนายน
๒๕๕๒



บรรพบุรุษของลูกปัด

The Origin of Beads

เมื่อประมาณ ๔๕,๐๐๐ ปีมาแล้ว มนุษย์รู้จักการทำลูกปัดขึ้นในหลายภูมิภาคทั่วโลก และเชื่อกันว่าลูกปัดเม็ดแรกๆ ได้ถือกำเนิดขึ้นในแอฟริกา

ลูกปัดสมัยเริ่มแรกนั้น ทำจากวัสดุธรรมชาติในท้องถิ่น เช่น เปลือกไข่นกกระทา หิน ดินปั้น เมล็ดพืช เปลือกหอย กระดุกสัตว์ ปะการัง เป็นต้น

โลกของลูกปัด

The World of Beads



ความมหัศจรรย์ของลูกปัดทั่วโลกจากหลักฐานที่ค้นพบ แสดงให้เห็นว่าลูกปัด ได้สะท้อนความคิดสร้างสรรค์และจินตนาการของมนุษย์ที่สั่งสมผ่านกาลเวลา สืบทอดแลกเปลี่ยนซึ่งกันและกันระหว่างกลุ่มชนจนถึงระดับภูมิภาค มีพัฒนาการทั้งด้านวัตถุดิบ เทคนิคการผลิตและรูปลักษณะที่หลากหลาย

มนุษย์ใช้ลูกปัดเป็นเครื่องประดับ

เป็นสิ่งบ่งชี้สถานะทางสังคม

เป็นเครื่องรางของขลัง

สื่อกลางในการแลกเปลี่ยนของใช้ในพิธีกรรม

รวมทั้งเป็นสินค้า





ลูกปัดเดินทาง

The beads Route

เมื่อ ๒๕,๐๐๐-๑,๐๐๐ ปีมาแล้ว การค้าทางทะเลได้เจริญรุ่งเรืองขึ้นมา
สินค้าจากยุโรปเดินทางข้ามน้ำข้ามทะเลไปทั่วโลกรวมทั้งสุวรรณภูมิ
และต่อมา ความต้องการลูกปัดมีมากขึ้น เมืองท่าสุวรรณภูมิซึ่งเป็น
จุดเชื่อมต่อเส้นทางการค้าทางทะเลจึงได้พัฒนาเป็นแหล่งผลิตลูกปัด
ที่สำคัญ

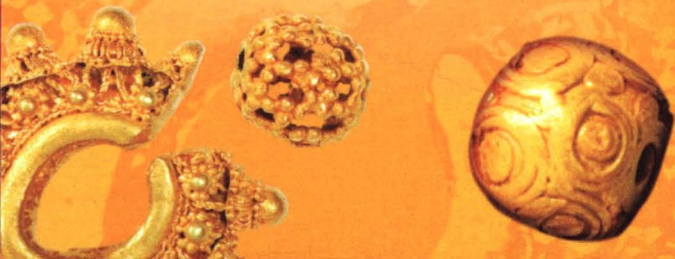
ลูกปัดเดินทางมายังดินแดนสุวรรณภูมิด้วยเหตุผลที่สำคัญคือ เป็นสินค้า
ต่างแดนที่ใช้แลกเปลี่ยนสินค้าจากท้องถิ่นเป็นเครื่องรางนำโชคของ
นักเดินเรือ และเป็นสิ่งศักดิ์สิทธิ์ของนักบวช

สุวรรณภูมิ ดินแดนทองของการค้าลูกปัด

“Suvarnabhumi”, the Golden Land for Bead Trading

สุวรรณภูมิ

เป็นชื่อเรียกดินแดนแห่งความเจริญมั่งคั่งในภูมิภาคเอเชียตะวันออกเฉียงใต้
ซึ่งมีการติดต่อค้าขายกับโลกภายนอกมาแล้วไม่ต่ำกว่า ๔,๐๐๐ ปี
ลูกปัดหลากหลายชนิดเดินทางมาสู่สุวรรณภูมิ พร้อมกับช่างฝีมือดี
และสิ่งเหล่านี้ยังคงอยู่และสืบทอดในกลุ่มชนสุวรรณภูมิมาจนถึงปัจจุบัน





ลูกปัดใต้



Beads in the South of Thailand



คาบสมุทรภาคใต้เป็นจุดเชื่อมต่อเส้นทางการค้าทางทะเลระหว่างมหาสมุทรอินเดียและมหาสมุทรแปซิฟิก เมื่อ ๒๕,๐๐๐-๑,๐๐๐ ปีมาแล้ว บริเวณนี้ได้พบหลักฐานเกี่ยวกับลูกปัดชนิดต่างๆ ทำให้เชื่อว่าดินแดนสุวรรณภูมิมีความนิยมลูกปัดมาก นอกจากนั้นการพบหลักฐานเกี่ยวกับกระบวนการผลิตลูกปัด แสดงให้เห็นว่าสุวรรณภูมิได้กลายเป็นแหล่งผลิตลูกปัดที่สำคัญแห่งหนึ่งของโลก

ร่องรอยลูกปัดในเมืองท่าสุวรรณภูมิ

Trace of Beads in Suvarnabhumi Port Towns

- เขตประเทศเมียนมาร์ปัจจุบัน

ลูกปัดที่พบคือ ลูกปัดหินคาร์เนเลียน ลูกปัดหินอะเกต และลูกปัดทองคำ

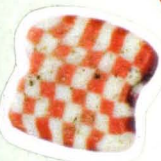
- เขตประเทศกัมพูชาและเวียดนามปัจจุบัน

ลูกปัดที่พบคือ ลูกปัดอะเกต ลูกปัดแก้ว และลูกปัดทองคำ

- เขตคาบสมุทรมาลายูปัจจุบัน

ลูกปัดที่พบส่วนใหญ่ได้แก่ ลูกปัดคาร์เนเลียน ลูกปัดหินอะเกต และลูกปัดแก้วหลากหลายรูปทรง





คำตอบเล็กๆ
ไขความลับสู่สุวรรณภูมิอันยิ่งใหญ่
Small wonders that unlock the great secrets of Suvarnabhumi



สถาบันพิพิธภัณฑ์การเรียนรู้แห่งชาติ
National Discovery Museum Institute



Office of Knowledge Management
and Development Public Organization



MUSEUM Siam
Discovery Museum



กฟผ.



สถาบันพิพิธภัณฑ์การเรียนรู้แห่งชาติ

เลขที่ ๔ ถนนสุขุมชัย แขวงพระบรมมหาราชวัง เขตพระนคร กรุงเทพฯ ๑๐๒๐๐

โทร ๐๒๒๒๕ ๒๗๗๗ ต่อ ๔๑๐-๔๑๔ www.ndmi.or.th