

กิจกรรม DIY ของใช้ด้วยเทคนิค

APPLIQUE

มีผู้เชี่ยวชาญชวนคุณมาสร้างสรรค์ของใช้จากผ้า ด้วยตัวของคุณเอง
วันเสาร์-อาทิตย์ที่ 15, 16, 22, 23 มิถุนายน 2556
เวลา 13.00 - 16.00 น.

สถาบันพิพิธภัณฑ์การเรียนรู้แห่งชาติ

งานต่อผ้าและปะผ้า



มีต้นกำเนิดมาจาก นักรบฮิปปโบริออน เมื่อยามออกรบต้องสวมใส่เสื้อเกราะ ที่เป็นเหล็กและมีความแข็งมากจึงต้องสวมเสื้ออีกชั้นหนึ่ง เพื่อให้เกิดความอบอุ่นและป้องกันผิวไม่ให้เสียดสีกับเสื้อเกราะ และที่สำคัญเสื้อที่ใส่ไว้ด้านในเสื้อเกราะเป็นเสื้อที่ภรรยาได้เย็บต่อเศษผ้าหลากหลายสี เกิดเป็นลวดลายที่สวยงาม เพื่อมอบให้เป็นสื่อแทนใจเพิ่มความมั่นใจในการต่อสู้กับศัตรูให้กับสามีในยามออกรบ ต่อมางานต่อผ้าและปะติดผ้าเริ่มทำกันมากขึ้นทั้งในแถบเอเชียและยุโรป จนกระทั่งในปัจจุบันมีการนำเทคนิคการต่อผ้าและปะผ้า มาประดิษฐ์เป็นของใช้ต่างๆ เช่น ผ้าห่ม ผ้าปูที่นอน ปลอกหมอน กระเป๋าใส่สิ่งของ ฯลฯ และนำไปต่อยอดเพื่อทำธุรกิจได้อีกด้วย

ความหมายของงานผ้า



การปะผ้า Appliqué

คือ การนำผ้าที่มีรูปลักษณะต่างๆ เช่น ต้นไม้, ดาว, คน ฯลฯ มาเย็บสอยปะลายบนผ้าอีกชั้น และเย็บริมโดยรอบ



การต่อผ้า Patchwork

คือ การนำผ้าที่เป็นรูปเลขาชนิดมาเย็บต่อกันจนเป็นผ้าผืนใหญ่ ให้เกิดลวดลายต่างกัน



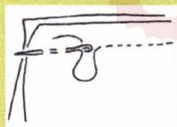
การเย็บบุ Quilting การนำผ้ามาวาง 3 ชั้น

- ชั้นบน มักใช้ผ้าฝ้าย เป็นชั้นที่ตกแต่งให้เกิดความสวยงาม เช่น งาน Appliqué
- ชั้นใน เป็นชั้นที่ให้ความนุ่มนวล และอบอุ่น จากใยโพลีเอสเตอร์
- ฝักรองด้านหลัง มักใช้ผ้าฝ้าย นำผ้า 3 ชั้น มาเย็บบุ ด้วยลวดลายต่างๆ ให้ติดกัน

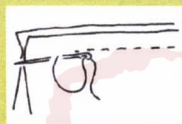
พื้นฐานการเย็บผ้า



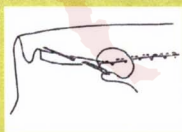
การเนา เป็นการเย็บเดินเส้นไปข้างหน้า ระยะห่างจะกว้างกว่าการด้น ใช้ยึดติดผ้าชั่วคราว เช่น การเนาตะเข็บ



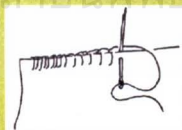
การด้นตะลุย มีลักษณะคล้ายกับการเนา แต่มีระยะห่างแคบกว่า ใช้เย็บงานทั่วไป



การด้นถอยหลัง เป็นการเย็บถอยหลัง แล้วจึงเย็บไปข้างหน้า ใช้สำหรับเย็บผ้า 2 ชั้นให้ติดกัน ใช้เย็บผ้าทั่วไป



การสอย คือ การเย็บผ้าที่ซ้อนกัน โดยเย็บแบบซ่อนไม่ให้เห็นตะเข็บ



การคัทเวิร์ค คือ การเย็บโดยการพันหัวเข็มที่ปลายผ้า ใช้สำหรับเย็บผ้ากันลู่ นิยมเย็บกับผ้าสักหลาด หรือเย็บกับผ้าที่รีดทาว 2 หน้า สำหรับ appliqué

วิธีการเย็บ Appliqué โดยใช้กระดาษ Iron on

กระดาษ Iron on คือกระดาษกาว 2 หน้า ที่ใช้สำหรับติดบนผ้าที่ ตกแต่ง เพื่อนำไปเย็บปะลงบนผ้าอีกชั้นหนึ่ง เป็นตัวช่วยในการ ตกแต่งลวดลายต่างๆให้ง่ายและสะดวกขึ้น โดยที่ผ้าจะไม่เคลื่อน ตัวขณะเย็บ รวมทั้งขอบผ้าจะไม่เป็นขุยทำให้เย็บด้วยวิธีต่างๆง่าย ขึ้นด้วย

วิธีใช้กระดาษ

อุปกรณ์



เสื้อยืด



ผ้าตกแต่ง



แพทเทิร์น



กระดาษ Iron on



เตารีด

วิธีทำ



1



2



3



4



5



6

1. ลอกลายลงบนผ้า
2. กลับด้านแพทเทิร์น
3. แยกชิ้นส่วนแพทเทิร์นแล้วลอกลายลงกระดาษขาว (ด้านเงา)
4. ตัดออกเป็นชิ้นๆ ห่างจากลาย 0.7 ซม. แล้วรีดลงบนผ้าด้านผิด
5. ตัดออกเป็นชิ้นให้พอดีกับลาย
6. ลอกกระดาษขาวออก แล้วรีดลายลงบนผ้า ตามลำดับ

ตัวอย่างการปักลายแบบต่างๆ



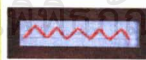
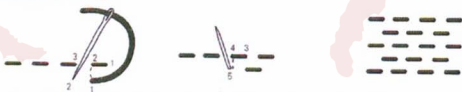
การปักคั่น (Running stitch)



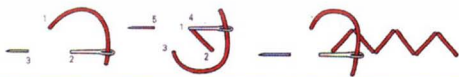
การปักกองหลัง (Back stitch)



การเนาผ้าแบบสลับ (Darning stitch)

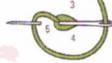
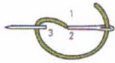


การปักซิกแซก (Zigzag stitch)





การปักลูกโซ่(chain stitch)



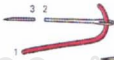
การปักคางปีกนก(Feather stitch)



การปักเดินเส้น(outline stitch)



การปักคางงักปลา(Herringbone stitch)



ที่มา

<http://www.bloggang.com>

<http://www.naradacrafts.com>